

# IQ FLEX

Numérise tous vos originaux posés à plat de taille ou de forme jusqu'au A2 et vos documents papiers jusqu'au A1

Idéal pour vos Projets **Créatifs** et les Documents **Fragiles** Modes de numérisation adaptés aux **Livres** et aux documents **Surdimensionnés**



## Plus de détails

Le tout nouveau IQ FLEX adopte une approche innovante pour la numérisation panoramique grand format, en se concentrant sur vous et sur la façon dont vous travaillez, tout en poussant les limites de la technologie de numérisation.

## Plus de fonctionnalités

Facile à utiliser mais incroyablement flexible avec des options telles que la numérisation jusqu'au format A1, la numérisation vers une imprimante et la numérisation de livres avec des fonctions adaptées.

Le scanner est livré avec un contrôleur intégré et un écran tactile de la taille d'une tablette PC. Cela vous permet d'utiliser, d'éditer, d'annoter et de commenter directement depuis l'écran sans avoir besoin d'un PC supplémentaire.

HP / Canon / EPSON

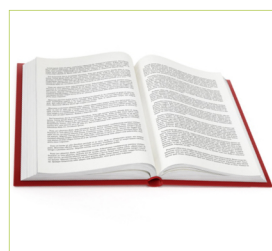
**Integrated**

## Plus de possibilités

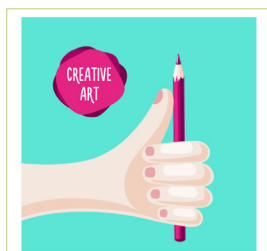
Préservez les originaux fragiles en les plaçant sur la glace du scanner ou utilisez la polyvalence du IQ Flex pour numériser des livres, des textiles, des tableaux et/ou des illustrations que vous souhaitez numériser.

## Plus de qualité

Opérez depuis l'écran tactile ou installez et utilisez le logiciel Nextimage à partir d'un PC ou tout simplement utilisez Rainforest365. Numérisez sur n'importe quel PC via Ethernet ou Wi-Fi avec l'utilitaire Contex LINK pc.



Idéal pour la numérisation de livres – 2 pages en un passage



Numérisez vos documents fragiles, vos textiles ou vos œuvres d'art



Contrôlez totalement le processus de numérisation depuis le contrôleur embarqué dans le IQ Flex



Le seul scanner grand format à plat doté du Wifi. Vitesse jusqu'à 150Mb/sec.

<b>Tailles de la numérisation</b>	
Taille maximale du document	[ISO A2 (457 x 610 mm) / Arch C (18" x 24")]
Surface maximale de l'image	[487mm x 639.6mm (19.2" x 25.2")]
Numérisation surdimensionnée (2 étapes)	[ISO A1 (610 x 914 mm) / Arch D (24" x 36")]
<b>Vitesse de numérisation couleur</b>	
Couleur RVB ou Niveaux de gris monochrome à 200dpi,	6 secondes
<b>Technologie de capture</b>	
Résolution optique	1200 x 1200 dpi
Résolution maximale	9600 dpi
Technologie du capteur	CIS Contex CleanScan+
Épaisseur maximum	Limité seulement par la capacité
Précision	0.1% +/- 1 pixel
Profondeur de numérisation (couleur / mono)	48-bit / 16-bit
Espace colorimétrique <sup>2</sup>	Adobe RGB / Appareil RGB / RAW RGB / sRGB
Nombre effectif de Pixels	23017 x 30217 pixels I x L
<b>Capacité</b>	
Poids du document	Jusqu'à 10 kg (22 lb) uniformément répartis sur la surface de la vitre du scanner
Épaisseur du document	Aucune limite spécifiée, mais les objets doivent maintenir le contact avec la vitre, couvrir complètement la vitre ou être recouvert par le couvercle du scanner et ne pas dépasser le poids maximal du document (voir ci-dessus)
<b>Connectivité<sup>3</sup></b>	
OS supporté	Windows 10, 8, 7 et Vista
Formats des fichiers	PDF, PDF/A, TIF and JPG
Destinations du cloud	Dropbox, Google Drive, Microsoft OneDrive, Box.com, rainforest365
Réseau	Sans fil (IEEE 802.11b, IEEE 802.11g, IEEE 802.11 jusqu'à 150Mbps) / Gigabit Ethernet
Logiciel inclus (téléchargement)	utilitaires Contex LINK d'accès au cloud et au réseau
Logiciel facultatif <sup>4</sup>	WIDESYSTEM, pilote et utilitaire de maintenance du scanner
Formats de fichier supplémentaire Nextimage <sup>5</sup>	Nextimage5, Pilote Twain 64bits pour utilisation avec des logiciels compatibles de GED, de CAO ou d'imagerie
<b>Contrôle intégré</b>	
Ecran tactile	Ecran tactile multi 7". 800 x 480 pixels
Processeur	Atom Quad-Core
Mémoire (ram/Flash)	8GB / 16 GB
Destinations	PC sur le réseau, Cloud, Email, Copie et clé USB (USB3.0)
Formats de fichier	PDF, PDF/A, TIF et JPG
Imprimantes supportées	nombreuses imprimantes de Canon, Epson et HP. Voir la liste complète sur Contex.com
<b>Energie, poids et dimensions</b>	
Consommation d'énergie (Prêt/Mode en veille/Numérisation)	Max 10W / 0.5W / 23W – ENERGY STAR certifié
Puissance requise	100 – 240V, 60/50Hz, 80W
Poids non emballé/Dimensions (L x l x H)	35 kg (77lbs) / 661 mm (26") x 1176 mm (46") x 194 mm (8")
Poids emballé/Dimensions (L x l x H)	43 kg (95lbs) / 838 mm (33") x 1320 mm (52") x 305 mm (12")
Emballage	Cadre de protection contre les chocs en mousse EPE à l'intérieur d'une boîte en carton épais
<b>Certifications et garantie</b>	
Température ambiante en opération maximum	Ce produit a été soumis et évalué pour une utilisation à une température maximale de 40 degrés C
Certifications/conformité	RoHS, cUL, CE, Customs Union, CCC, VCCI, KC, BSMI, Ukr, ENERGY STAR certifié
Sécurité	IEC 60950. Certificats : cUL (USA et Canada), CE (Europe), CCC (Chine), PSE (Japon), EAC (Russie, Kazakhstan, Biélorussie), KC (Corée), BSMI (Taiwan), Ukr (Ukraine) et BIS (Inde)
Compatibilité électro magnétique (CEM)	Conforme aux exigences de la classe A, y compris les règles FCC (États-Unis), le CIEM (Canada), la directive CEM (UE), CCC (Chine), VCCI (Japon), EAC (Russie, Kazakhstan, Biélorussie), KC (Corée), BSMI (Taiwan), Ukr (Ukraine) et BIS (Inde)
Environnement	ENERGY STAR® Certifié, EuP (UE), WEEE (UE), RoHS (UE) et REACH (UE)
Pays d'origine	Conçu au Danemark, fabriqué en Chine
Garantie	2 ans de garantie. Remplacement rapide et facile des pièces
Qu'y a-t-il dans la boîte	Scanner, Câble Ethernet 2m, clé USB Wi-Fi, alimentation externe, guide rapide: installation, guide rapide: nettoyage et étalonnage du scanner, feuille d'étalonnage et chiffon de nettoyage

1 Vitesse moyenne à 200dpi. Les vitesses de numérisation dépendent de la destination, du dpi et de la configuration du réseau. Contex recommande Intel Core Duo, Core 2 Duo, ou de meilleurs processeurs, 2 Go de RAM. Tests de vitesse effectués à l'aide du logiciel Nextimage, PC avec processeur Intel Core i5-2500 Quad, 8 Go de RAM, disque dur 7200 tr / min, Windows 7 64 bits Ultimate.

2 Espaces de couleur : sRGB avec contrôleur intégré, autres espaces de couleurs disponibles à l'aide du logiciel Nextimage.

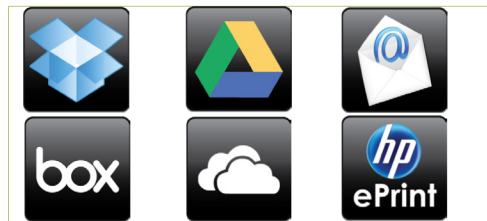
3 Spécifications opérationnelles du logiciel Contex LINK

4 Les applications Contex créent des formats raster standard de l'industrie qui peuvent être utilisés dans n'importe quelle application CAD ou SIG.

5 Couvercle du scanner en position abaissée avec écran tactile relevé.

Toutes les marques déposées restent la propriété de leurs détenteurs respectifs et ne sont utilisées que pour décrire directement le produit fourni.

Leur utilisation n'indique en aucun cas une relation entre le contexte et les détenteurs desdites marques.

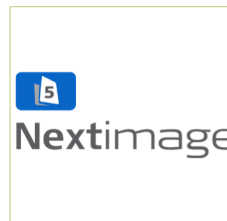


Envoyez des documents directement à vos destinations de cloud préférées.

Plus à [contex.com](http://contex.com)



rainforest365 ready - Scannez et partagez en une seule étape en toute sécurité



Logiciel Contex maintes fois primé pour la numérisation, la copie et l'impression

#### Siège social de Contex

Téléphone : +45 4814 1122  
[info@contex.com](mailto:info@contex.com)

#### Contex Americas

Virginie, USA  
 Téléphone : +1 (703) 964 9850  
[salesamericas@contex.com](mailto:salesamericas@contex.com)

#### Contex EMEA & India

Copenhague, Danemark  
 Téléphone : +45 4814 1122  
[emea-india@contex.com](mailto:emea-india@contex.com)

#### Contex Singapore

[ap@contex.com](mailto:ap@contex.com)

#### Contex Japan

Yokohama  
 Téléphone : +81 3 3669 5515  
[info-japan@contex.com](mailto:info-japan@contex.com)



X-Rite i1Profiles for professional color results

